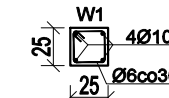


ORIENTACJA:

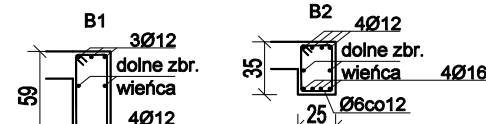


UWAGA! Wszelkie zmiany w realizowanym projekcie należy bezwzględnie konsultować z projektantem. Autor projektu nie zezwala na samowolne, nieuzasadnione przez inwestora i wykonawcę odstępstwa od sporządzanej dokumentacji.

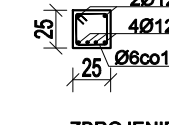
ZBROJENIE WIENCÓW:



ZBROJENIE BELEK:



ZBROJENIE SŁUPÓW:



UWAGI:

1. Wykonawcy i podwykonawcy są zobowiązani do sprawdzenia wymiarów i porównania ze stanem rzeczywistym przed przystąpieniem do prac budowlanych.
2. Wszelkie materiały powinny posiadać certyfikaty dopuszczające do stosowania w budownictwie.
3. Elementy konstrukcyjne zgodne z niniejszym projektem oraz opisem technicznym.
4. Ściany i ławy fundamentowe zabezpieczyć izolacją przeciwwilgociową w postaci powłoki bitumicznej, nanoszonej w trzech warstwach lub z papy termozgrzewalnej.
5. Wyprowadzić zbrojenie słupów (startery) w miejscach zaznaczonych na rysunkach.
6. W przypadku wystąpienia gruntów mokrych lub gliniastych pod wszystkimi ławami oraz stopami żelbetonowymi wykonać podkład z chudego betonu gr. 10 cm.
7. Pustaki kominowe i wentylacyjne wykonać w wybranym systemie np. firmy Betard, wymiary zgodne z danymi podanymi przez producenta. Dopuszcza się rozwiązanie systemowe innego producenta z zachowaniem ilości kanałów.

Wszelkie prawa do niniejszej dokumentacji są zastrzeżone na rzecz Autorskiej Pracowni Projektowej KONTIM Architektura i Konstrukcja. Kopowanie, rozpowszechnianie oraz wykorzystywanie zawartych w niej treści bez wiedzy i zgody właściciela jest zabronione.

Kontim
ARCHITECTURA & KONSTRUKCJA

Autorska Pracownia Projektowa
KONTIM Architektura i Konstrukcja
Krzysztof Piasecki
ul. Orszczyńska 13, lok. 2
05-230 Kobylka
T: +48 609 132 255
F: +48 696 082 958
E: kontim.projekt@gmail.com

BUDOWA 4 BUDYNKÓW MIESZKALNYCH JEDNORODZINNYCH DWULOKALOWYCH W ZABUDOWIE SZEREGOWEJ

NAZWA INWESTYCJI
KOBYŁKA, UL. ZACISZNA

DZ. NR EW. 109/2 OBR. 0027 Kobylka

ADRES INWESTYCJI
**A.M.M MAZUREK SP.K.
05-230 Kobylka ul. Mieszka I 51**

INWESTOR

PROJEKT BUDOWLANY ARCHITECTURA 1:100 25.11.2023r.

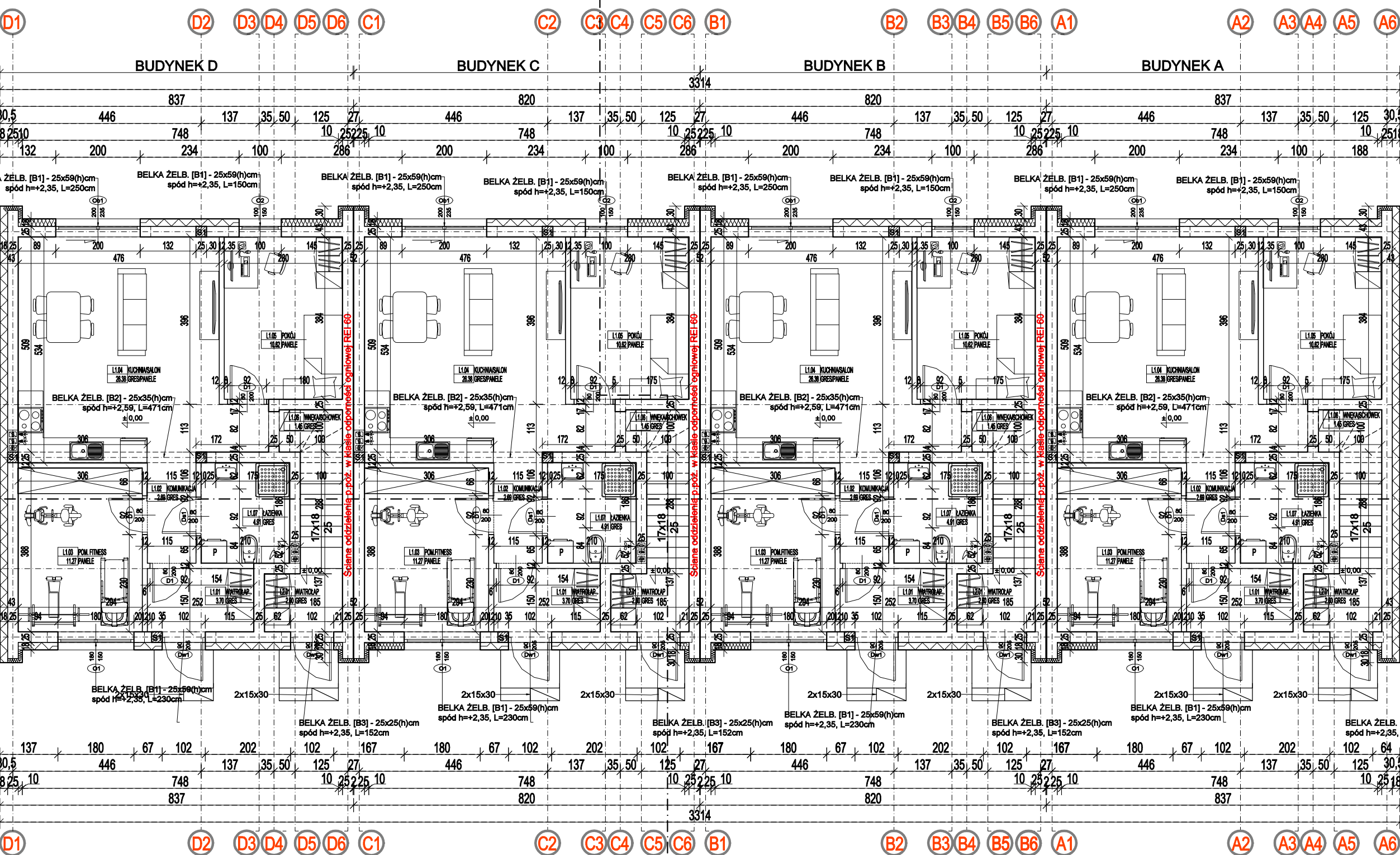
RYZUT PARTERU **PB-A01**

TREŚĆ RYSUNKU

PROJEKT ARCHITECTURY: mgr inż. arch. Jan Tajwan nr upr. BL-POKK08/2002 w specj. arch.

PROJEKT KONSTRUKCJI: mgr inż. Krzysztof Piasecki nr upr. MAZ/0796/PWBKb/16 w specj. konstr.budowlanej

ZESPÓŁ PROJEKTOWY: mgr inż. Krzysztof Piasecki mgr inż. Michał Strzeliński



PARTER - LOKAL L1 BUD.D

L1.01 WIATROŁAP	3.70	GRES
L1.02 KOMUNIKACJA	2.69	GRES
L1.03 POM. FITNESS	11.27	PANELE
L1.04 KUCHNIA/SALON	26.38	GRES/PANELE
L1.05 POKÓJ	10.62	PANELE
L1.06 WNEKA/SCHOWEK	1.45	GRES
L1.07 ŁAZIENKA	4.91	GRES
RAZEM:	61.02	

PARTER - LOKAL L1 BUD.C

L1.01 WIATROŁAP	3.70	GRES
L1.02 KOMUNIKACJA	2.69	GRES
L1.03 POM. FITNESS	11.27	PANELE
L1.04 KUCHNIA/SALON	26.38	GRES/PANELE
L1.05 POKÓJ	10.62	PANELE
L1.06 WNEKA/SCHOWEK	1.45	GRES
L1.07 ŁAZIENKA	4.91	GRES
RAZEM:	61.02	

PARTER - LOKAL L1 BUD.B

L1.01 WIATROŁAP	3.70	GRES
L1.02 KOMUNIKACJA	2.69	GRES
L1.03 POM. FITNESS	11.27	PANELE
L1.04 KUCHNIA/SALON	26.38	GRES/PANELE
L1.05 POKÓJ	10.62	PANELE
L1.06 WNEKA/SCHOWEK	1.45	GRES
L1.07 ŁAZIENKA	4.91	GRES
RAZEM:	61.02	

PARTER - LOKAL L1 BUD.A

L1.01 WIATROŁAP	3.70	GRES
L1.02 KOMUNIKACJA	2.69	GRES
L1.03 POM. FITNESS	11.27	PANELE
L1.04 KUCHNIA/SALON	26.38	GRES/PANELE
L1.05 POKÓJ	10.62	PANELE
L1.06 WNEKA/SCHOWEK	1.45	GRES
L1.07 ŁAZIENKA	4.91	GRES
RAZEM:	61.02	

BILANS POWIERZCHNI BUD. A,D

POW. UŻYTKOWA	124.79 m ²
POW. ZABUDOWY	85.91 m ²
POW. CAŁKOWITA	171.82 m ²
KUBATURA	668.30 m ³

PARTER - LOKAL L2 BUD.D

L2.01 WIATROŁAP	2.60	GRES
RAZEM:	2.60	

PARTER - LOKAL L2 BUD.C

L2.01 WIATROŁAP	2.60	GRES
RAZEM:	2.60	

PARTER LOKAL L2 BUD.B

L2.01 WIATROŁAP	2.60	GRES
RAZEM:	2.60	

PARTER - LOKAL L2 BUD.A

L2.01 WIATROŁAP	2.60	GRES
RAZEM:	2.60	

LOKAL L1 61.02

LOKAL L2 63.77