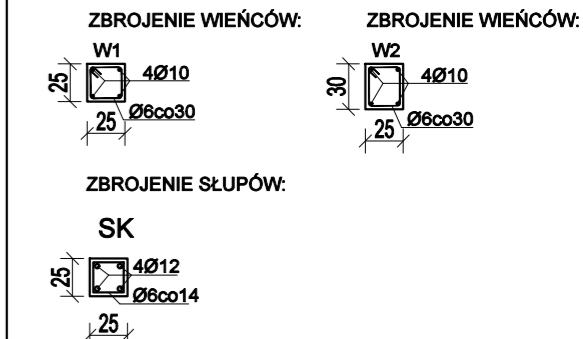


ORIENTACJA:



**UWAGA!** Wszelkie zmiany w realizowanym projekcie należy bezwzględnie konsultować z projektantem. Autor projektu nie zezwala na samowolne, niezasadnione przez inwestora i wykonawcę odstępstwa od sporządzanej dokumentacji.



**UWAGI:**

1. Wykonawcy i podwykonawcy są zobowiązani do sprawdzenia wymiarów i porównania ze stanem rzeczywistym przed przystąpieniem do prac budowlanych.
2. Wszystkie materiały powinny posiadać certyfikaty dopuszczające do stosowania w budownictwie.
3. Elementy konstrukcyjne zgodne z niniejszym projektem oraz opisem technicznym.
4. Ściany i ławy fundamentowe zabezpieczyć izolacją przeciwwilgociową w postaci powłoki bitumicznej, nanoszonej w trzech warstwach lub z papy termozgrzewalnej.
5. Wyprowadzić zbrojenie słupów (startery) w miejscach zaznaczonych na rysunkach.
6. W przypadku wystąpienia gruntów mokrych lub gliniastych pod wszystkimi ławami oraz słupami żelbetonowymi wykonać podkład z chudego betonu gr. 10 cm.
7. Pustaki kominowe i wentylacyjne wykonać w wybranym systemie np. firmy Betard, wymiary zgodne z danymi podanymi przez producenta. Dopuszcza się rozwiązanie systemowe innego producenta z zachowaniem ilości kanałów.

\*Wszelkie prawa do niniejszej dokumentacji są zastrzeżone na rzecz Autorskiej Pracowni Projektowej KONTIM Architektura i Konstrukcja. Kopowanie, rozpowszechnianie oraz wykorzystywanie zawartych w niej treści bez wiedzy i zgody właściciela jest zabronione.

**Kontim** AUTORKA PRACOWNIA PROJEKTOWA ARCHITECTURA I KONSTRUKCJA

KONTIM Architektura i Konstrukcja  
 Krzysztof Piasecki  
 ul. Orszajska 13, lok.2  
 05-230 Kobylka  
 T: +48 609 132 255  
 T: +48 696 082 958  
 E: kontim.projekt@gmail.com

**BUDOWA 4 BUDYNKÓW MIESZKALNYCH JEDNORODZINNYCH DWULOKALOWYCH W ZABUDOWIE SZEREGOWEJ**

NAZWA INWESTYCJI  
**KOBYŁKA, UL. ZACIŚNA**

DZ. NR EW. 109/2 OBR. 0027 Kobylka

ADRES INWESTYCJI  
**A.M.M MAZUREK SP.K.  
 05-230 Kobylka ul. Mieszka I 51**

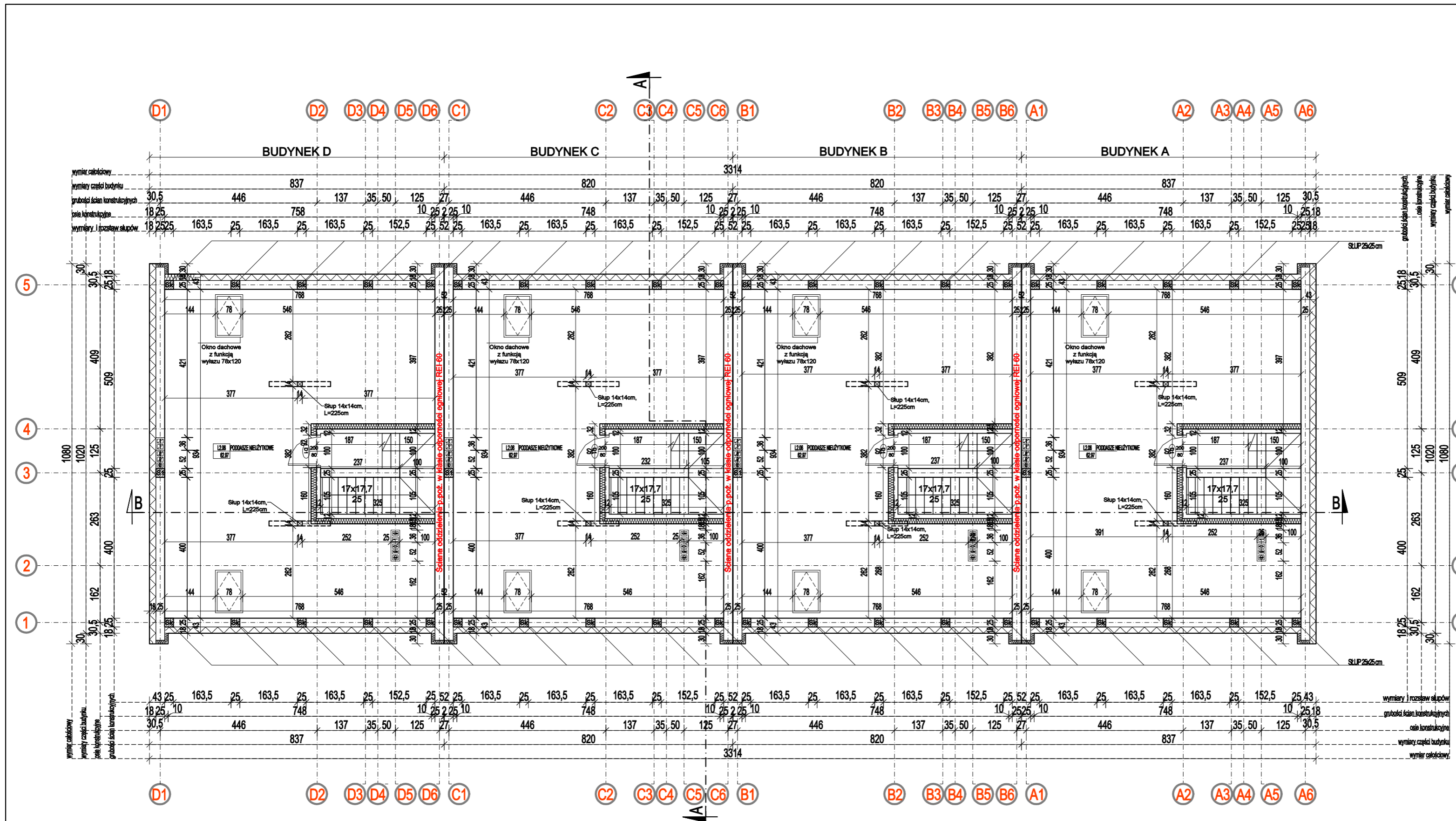
INWESTOR

PROJEKT BUDOWLANY	ARCHITECTURA	SKALA	25.11.2023r.
DATA PROJEKTU	WYKONAWCA	SCALA	DATA

**RZUT PODDASZA NIEUŻYTKOWEGO** **PB-A03**

TREŚĆ RYSUNKU

PROJEKT ARCHITECTURY:	mgr inż. arch. Jan Tejwan	nr upr. BL-POKK08/2002
PROJEKT KONSTRUKCJI:	mgr inż. Krzysztof Piasecki	nr upr. MAZ/0796/PWBKb/16 w specj. konstr.budowlanej
ZESPÓŁ PROJEKTOWY:	mgr inż. Krzysztof Piasecki	mgr inż. Michał Strzeliński



PODDASZE NIEUŻYTKOWE BUD.D  
 L2.06 PODDASZE NIEUŻYTKOWE 62.97  
 POW. LICZONA PO OBRYSIE PODŁOŻY

PODDASZE NIEUŻYTKOWE BUD.C  
 L2.06 PODDASZE NIEUŻYTKOWE 62.97  
 POW. LICZONA PO OBRYSIE PODŁOŻY

PODDASZE NIEUŻYTKOWE BUD.B  
 L2.06 PODDASZE NIEUŻYTKOWE 62.97  
 POW. LICZONA PO OBRYSIE PODŁOŻY

PODDASZE NIEUŻYTKOWE BUD.A  
 L2.06 PODDASZE NIEUŻYTKOWE 62.97  
 POW. LICZONA PO OBRYSIE PODŁOŻY