

PARTER - LOKAL L1 BUD.D		
L1.01 WIATROŁAP	3.70	GRES
L1.02 KOMUNIKACJA	2.69	GRES
L1.03 POM. FITNESS	11.27	PANELE
L1.04 KUCHNIA/SALON	26.38	GRES/PANELE
L1.05 POKÓJ	10.62	PANELE
L1.06 SCHOWEK	1.45	GRES
L1.07 ŁAZIENKA	4.91	GRES
RAZEM:	61.02	

PARTER - LOKAL L2 BUD.D		
L2.01 WIATROŁAP	2.60	GRES
RAZEM:	2.60	

PARTER - LOKAL L1 BUD.C		
L1.01 WIATROŁAP	3.70	GRES
L1.02 KOMUNIKACJA	2.69	GRES
L1.03 POM. FITNESS	11.27	PANELE
L1.04 KUCHNIA/SALON	26.38	GRES/PANELE
L1.05 POKÓJ	10.62	PANELE
L1.06 SCHOWEK	1.45	GRES
L1.07 ŁAZIENKA	4.91	GRES
RAZEM:	61.02	

PARTER - LOKAL L2 BUD.C		
L2.01 WIATROŁAP	2.60	GRES
RAZEM:	2.60	

PARTER - LOKAL L1 BUD.B		
L1.01 WIATROŁAP	3.70	GRES
L1.02 KOMUNIKACJA	2.69	GRES
L1.03 POM. FITNESS	11.27	PANELE
L1.04 KUCHNIA/SALON	26.38	GRES/PANELE
L1.05 POKÓJ	10.62	PANELE
L1.06 SCHOWEK	1.45	GRES
L1.07 ŁAZIENKA	4.91	GRES
RAZEM:	61.02	

PARTER LOKAL L2 BUD.B		
L2.01 WIATROŁAP	2.60	GRES
RAZEM:	2.60	

PARTER - LOKAL L1 BUD.A		
L1.01 WIATROŁAP	3.70	GRES
L1.02 KOMUNIKACJA	2.69	GRES
L1.03 POM. FITNESS	11.27	PANELE
L1.04 KUCHNIA/SALON	26.38	GRES/PANELE
L1.05 POKÓJ	10.62	PANELE
L1.06 SCHOWEK	1.45	GRES
L1.07 ŁAZIENKA	4.91	GRES
RAZEM:	61.02	

PARTER - LOKAL L2 BUD.A		
L2.01 WIATROŁAP	2.60	GRES
RAZEM:	2.60	

BILANS POWIERZCHNI BUD. A,D	
POW. UŻYTKOWA	124.79 m ²
POW. ZABUDOWY	84.07 m ²
POW. CAŁKOWITA	257.73 m ²
KUBATURA	668.30 m ³

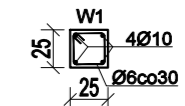
BILANS POWIERZCHNI BUD. B,C	
POW. UŻYTKOWA	124.79 m ²
POW. ZABUDOWY	84.07 m ²
POW. CAŁKOWITA	252.21 m ²
KUBATURA	654.91 m ³

ORIENTACJA:

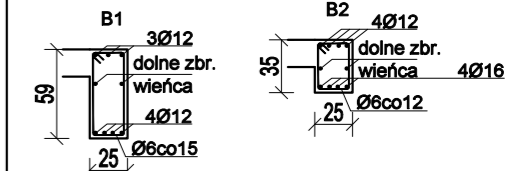


UWAGA! Wszelkie zmiany w realizowanym projekcie należy bezwzględnie konsultować z projektantem. Autor projektu nie zezwala na samowolne, nieuzasadnione przez inwestora i wykonawcę odstępstwa od sporządzanej dokumentacji.

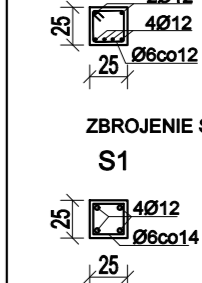
ZBROJENIE WIENCÓW:



ZBROJENIE BELEK:



ZBROJENIE SŁUPÓW:



UWAGI:

- Wykonawcy i podwykonawcy są zobowiązani do sprawdzenia wymiarów i porównania ze stanem rzeczywistym przed przystąpieniem do prac budowlanych.
- Wszystkie materiały powinny posiadać certyfikaty dopuszczające do stosowania w budownictwie.
- Elementy konstrukcyjne zgodne z niniejszym projektem oraz opisem technicznym.
- Ściany i ławy fundamentowe zabezpieczyć izolacją przeciwwilgociową w postaci powłoki bitumicznej, nanoszonej w trzech warstwach lub z papy termozgrzewalnej.
- Wyprowadzić zbrojenie słupów (startery) w miejscach zaznaczonych na rysunkach.
- W przypadku wystąpienia gruntów mokrych lub gliniastych pod wskazanymi ławami oraz stopami żelbetonowymi wykonać podkład z chudego betonu gr. 10 cm.
- Pustaki kominowe i wentylacyjne wykonać w wybranym systemie np. firmy Betard, wymiary zgodne z danymi podanymi przez producenta. Dopuszcza się rozwiązanie systemowe innego producenta z zachowaniem ilości kanałów.

*Wszelkie prawa do niniejszej dokumentacji są zastrzeżone na rzecz Autorskiej Pracowni Projektowej KONTIM Architektura i Konstrukcja. Kopowanie, rozpowszechnianie oraz wykorzystywanie zawartych w niej treści bez wiedzy i zgody właściciela jest zabronione.

Autorka Pracownia Projektowa
Kontim ARCHITEKTURA & KONSTRUKCJA
 Krzysztof Piasecki
 ul. Orszaginą 13, lok.2
 05-230 Kobylka
 T: +48 608 132 255
 T: +48 696 082 958
 E: kontim.projekt@gmail.com

BUDOWA 4 BUDYNKÓW MIESZKALNYCH JEDNORODZINNYCH DWULOKALOWYCH W ZABUDOWIE SZEREGOWEJ			
NAZWA INWESTYCJI			
KOBYLKA, UL. KWIATOWA			
DZ. NR EW. 418 oraz 419 OBR. 0026 Kobylka			
ADRES INWESTYCJI			
A.M.M MAZUREK SP.K.			
05-230 Kobylka ul. Mieszka I 51			
INWESTOR			
PROJEKT BUDOWLANY	ARCHITEKTURA	SKALA 1:100	22.09.2023r.

RZUT PARTERU			
TREŚĆ RYSUNKU			
PB-A02			
PROJEKT ARCHITEKTURY:	mgr inż. arch. Jan Tajwan	nr upr. BŁ-POKK08/2002	nr rysunku
PROJEKT KONSTRUKCJI:	mgr inż. Krzysztof Piasecki	nr upr. MAZ/0796/PWBKb/16	w specj. arch.
ZESPÓŁ PROJEKTOWY:	mgr inż. Krzysztof Piasecki	mgr inż. Michał Strzelczyk	