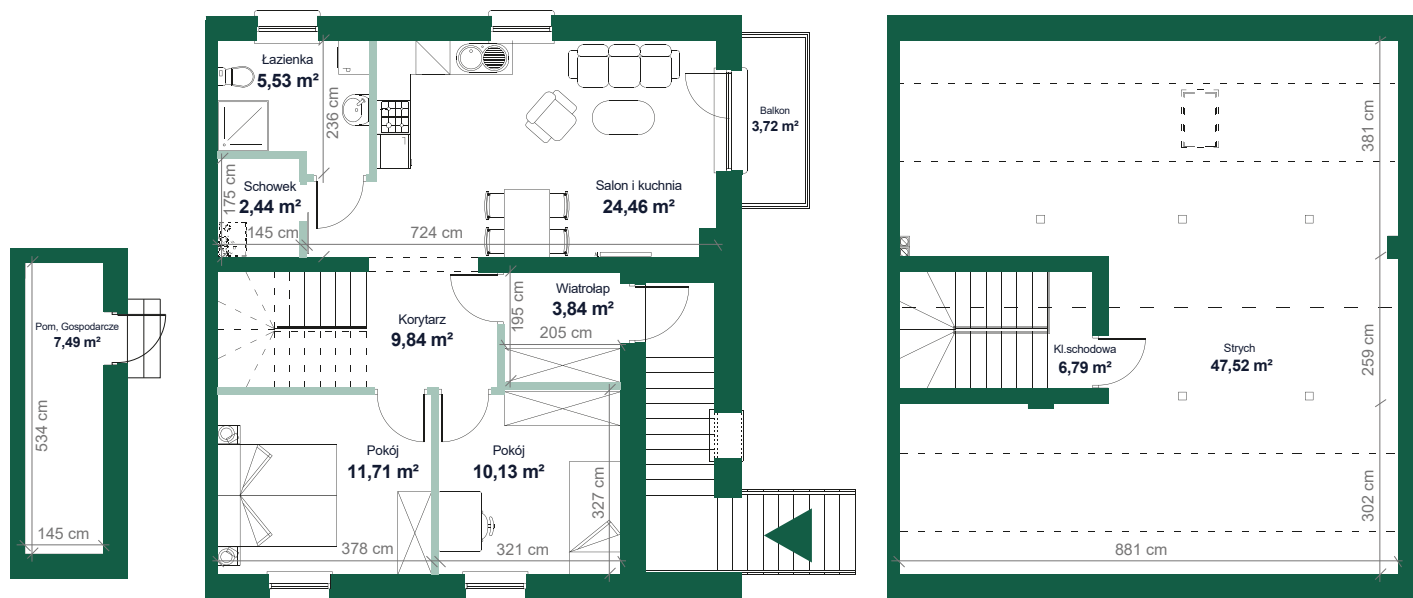




## Leśna Polana IV

ul. Mieszka I, dz. ew. 82/3, ob. 2



|  |       |
|--|-------|
| Lokal  | A14/2 |
| Liczba pokoi                                       | 2     |
| Powierzchnia użytkowa (piętro) m <sup>2</sup>      | 72,06 |
| Powierzchnia nieużytkowa (poddasze) m <sup>2</sup> | 47,52 |
| Balkon m <sup>2</sup>                              | 3,72  |
| Ogródek m <sup>2</sup>                             | 63,00 |

**Biuro Sprzedaży:**  
 ul. Mieszka I 51  
 05-230 Kobylka  
 kom. 608 280 789

- ściany działowe,
- ściany konstrukcyjne

**Termin realizacji: 30/06/25**

- powierzchnie liczone wg normy PN-70/B-02365
- podane rozwiązania i powierzchnie mogą ulec nieznacznej zmianie
- karta ma charakter informacyjny;