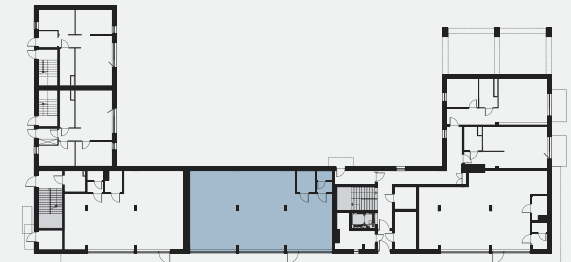


- ściany działowe,
- ściany konstrukcyjne

Kobyłka Jana Pawła II



■ - klatka schodowa z windą

Budynek	A
Numer lokalu	2
Piętro	Parter
Powierzchnia całkowita m²	128,37

Biuro Sprzedaży:
ul. Mieszka I 51
05-230 Kobyłka
kom. 608 280 789

- powierzchnie liczone wg normy PN-70/B-02365
- podane rozwiązania i powierzchnie mogą ulec nieznacznej zmianie
- karta ma charakter informacyjny;