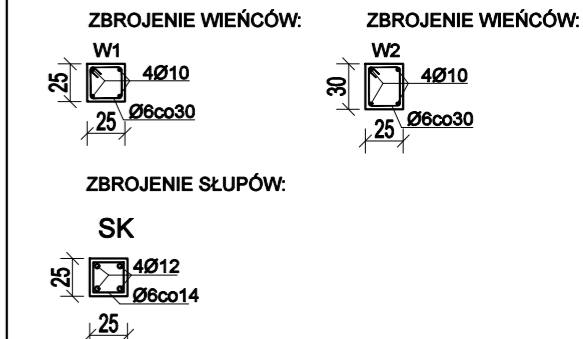


ORIENTACJA:



UWAGA! Wszelkie zmiany w realizowanym projekcie należy bezwzględnie konsultować z projektantem. Autor projektu nie zezwala na samowolne, niezasadnione przez inwestora i wykonawcę odstępstwa od sporządzanej dokumentacji.



- UWAGI:**
1. Wykonawcy i podwykonawcy są zobowiązani do sprawdzenia wymiarów i porównania ze stanem rzeczywistym przed przystąpieniem do prac budowlanych.
 2. Wszystkie materiały powinny posiadać certyfikaty dopuszczające do stosowania w budownictwie.
 3. Elementy konstrukcyjne zgodne z niniejszym projektem oraz opisem technicznym.
 4. Ściany i ławy fundamentowe zabezpieczyć izolacją przeciwwilgociową w postaci powłoki bitumicznej, nanoszonej w trzech warstwach lub z papy termozgrzewalnej.
 5. Wyprowadzić zbrojenie słupów (startery) w miejscach zaznaczonych na rysunkach.
 6. W przypadku wystąpienia gruntów mokrych lub gliniastych pod wszystkimi ławami oraz stopami żelbetowymi wykonać podkład z chudego betonu gr. 10 cm.
 7. Pustaki kominowe i wentylacyjne wykonać w wybranym systemie np. firmy Betard, wymiary zgodne z danymi podanymi przez producenta. Dopuszcza się rozwiązanie systemowe innego producenta z zachowaniem ilości kanałów.

*Wszelkie prawa do niniejszej dokumentacji są zastrzeżone na rzecz Autorskiej Pracowni Projektowej KONTIM Architektura i Konstrukcja. Kopowanie, rozpowszechnianie oraz wykorzystywanie zawartych w niej treści bez wiedzy i zgody właściciela jest zabronione.

Kontim AUTORKA PRACOWNIA PROJEKTOWA ARCHITECTURA I KONSTRUKCJA

ul. Orszajska 13, lok.2 05-230 Kobylka
T: +48 609 132 255
T: +48 696 082 958
E: kontim.projekt@gmail.com

BUDOWA 4 BUDYNKÓW MIESZKALNYCH JEDNORODZINNYCH DWULOKALOWYCH W ZABUDOWIE SZEREGOWEJ

NAZWA INWESTYCJI: **KOBYŁKA, UL. KWIATOWA**

DZ. NR EW. 418 oraz 419 OBR. 0026 Kobylka

ADRES INWESTYCJI: **A.M.M MAZUREK SP.K. 05-230 Kobylka ul.Mieszka I 51**

INWESTOR:

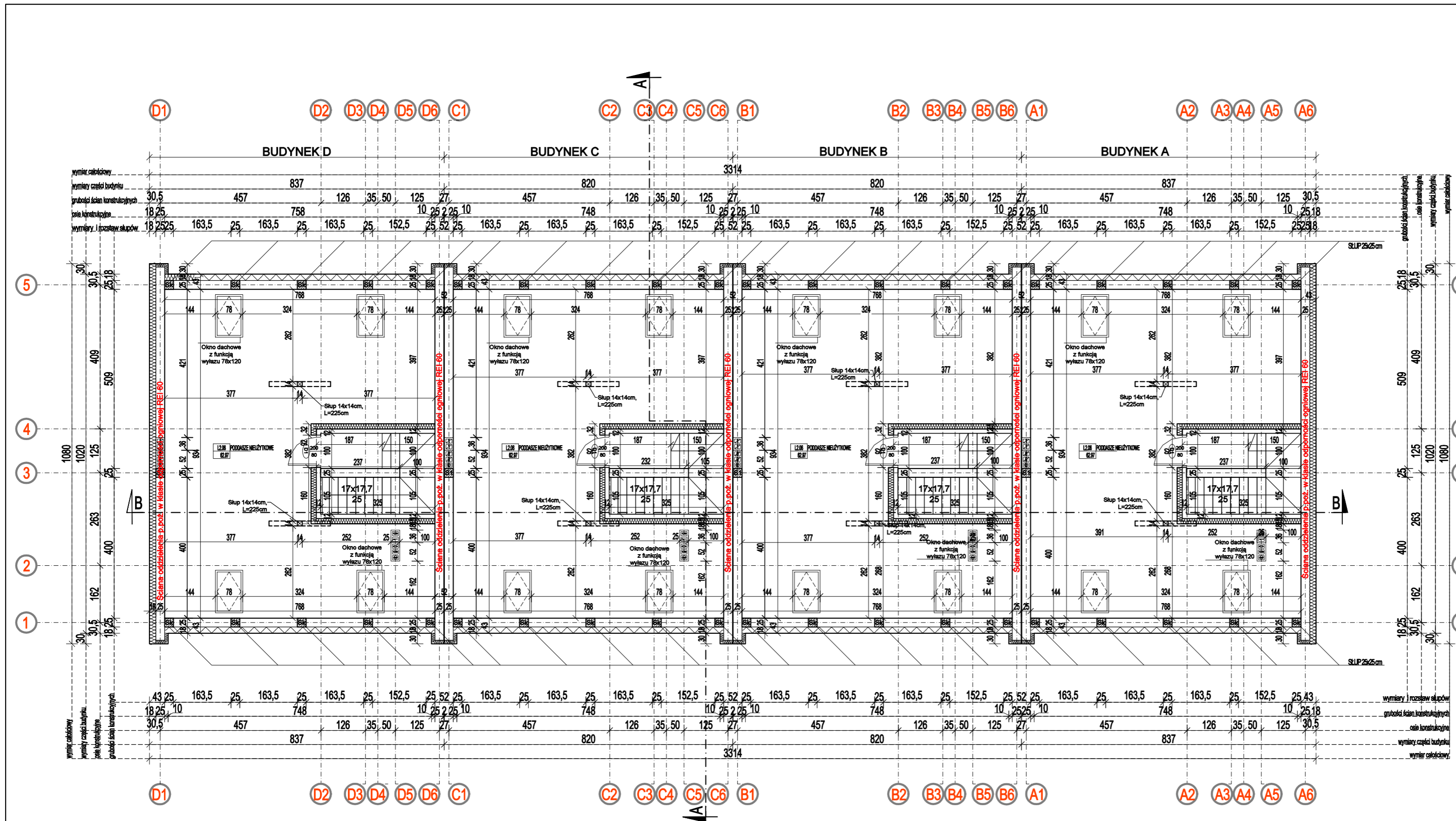
PROJEKT BUDOWLANY ARCHITEKTURA SKALA: 1:100 DATA: 22.09.2023r.

RZUT PODDASZA NIEUŻYTKOWEGO **PB-A04**

PROJEKT ARCHITEKTURY: mgr inż. arch. Jan Tejwan nr upr. BL-POKK08/2002 w specj. arch.

PROJEKT KONSTRUKCJI: mgr inż. Krzysztof Płasecki nr upr. MAZ/0796/PWBKb/16 w specj. konstr.budowlanej

ZESPÓŁ PROJEKTOWY: mgr inż. Krzysztof Płasecki mgr inż. Michał Strzelczyk



PODDASZE - LOKAL L2 BUD.D

L2.06PODDASZE NIEUŻYTKOWE	62.97
RAZEM:	62.97

PODDASZE - LOKAL L2 BUD.C

L2.06PODDASZE NIEUŻYTKOWE	62.97
RAZEM:	62.97

PODDASZE - LOKAL L2 BUD.B

L2.06PODDASZE NIEUŻYTKOWE	62.97
RAZEM:	62.97

PODDASZE - LOKAL L2 BUD.A

L2.06PODDASZE NIEUŻYTKOWE	62.97
RAZEM:	62.97